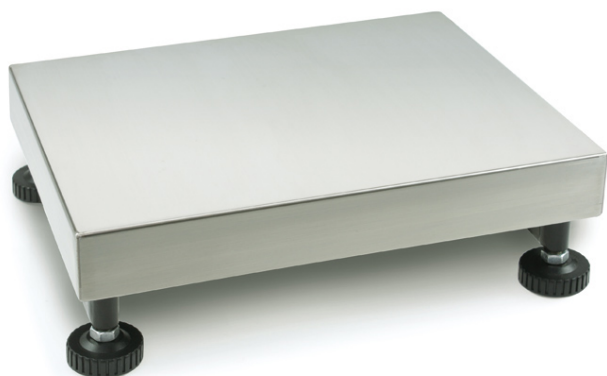


KERN KFP 60V20LM

KERN

Plateforme : Plateau de pesée inox, structure en acier laqué, capteur en aluminium à revêtement silicone avec protection contre la poussière et l'eau IP65



Emballage & expédition

| | |
|------------------------------|------------------|
| Lecture force [d] (N) | 1 d |
| Dimensions emballage (L×P×H) | 930×550×210 mm |
| Poids net | 9,8 kg |
| Mode de livraison | Service de colis |
| Poids net env. | 10 kg |
| Poids brut env. | 16 kg |
| Poids d'expédition | 21,5 kg |

Services

| | |
|---|---------|
| Numéro d'évaluation de la conformité (homologacion) | 965-229 |
| Numéro d'article pour étalonnage DAkkS | 963-129 |

Pictogrammes

STANDARD



FACTORY



Catégorie

| | |
|-----------------------|--------------|
| Marque | KERN |
| Catégorie de produits | Composant |
| Groupe de produit | Plateforme |
| Famille de produits | KFP-V20-IP65 |

Système de mesure

| | |
|---------------------------------------|------------------------------------|
| Portée [Max] | 30 kg; 60 kg |
| Lecture [d] | 2 g |
| Poids minimal [Min] | 200 g; 400 g |
| Cellule de pesée type de construction | aluminium IP65 revêtement silicone |
| Connexion de cellule de pesée | 6-conducteurs |
| Capteur OIML classe | C3 |

Homologation

| | |
|--|------------|
| Échelon de vérification [e] | 10 g; 20 g |
| Possibilité d'évaluation de la conformité en usine | ✓ |

Forme de construction

| | |
|--|------------------------------|
| Dimensions plateforme de pesée (L×P×H) | 500×400×127 mm |
| Matériau plateau de pesée | inox |
| Matériau plateforme | acier, revêtement par poudre |
| Dimensions surface de pesée (L×P) | 500×400 mm |
| Longueur de câble | 2,5 m |
| Longueur de câble de afficheur autorisée [Max] | 3 m |
| Matériau capteur(s) de charge | aluminium |
| Capteurs de charge - nombre | 1 |
| Vis de nivellement réglables | ✓ |

Fonctions

| | |
|-----------------------------------|------|
| Protection IP - capteur de charge | IP65 |
|-----------------------------------|------|